

Kontakt

Institut für Radiologie und Nuklearmedizin

Universitätsinstitut der Paracelsus Medizinischen Privatuniversität

Ärztliche Leitung: Prof. Dr. Michael Lell

Leiter Herzbildgebung: Dr. Johannes Schwab

E-Mail: radiologie@klinikum-nuernberg.de

Klinikum Nürnberg | Standort Süd

Breslauer Straße 201

90471 Nürnberg

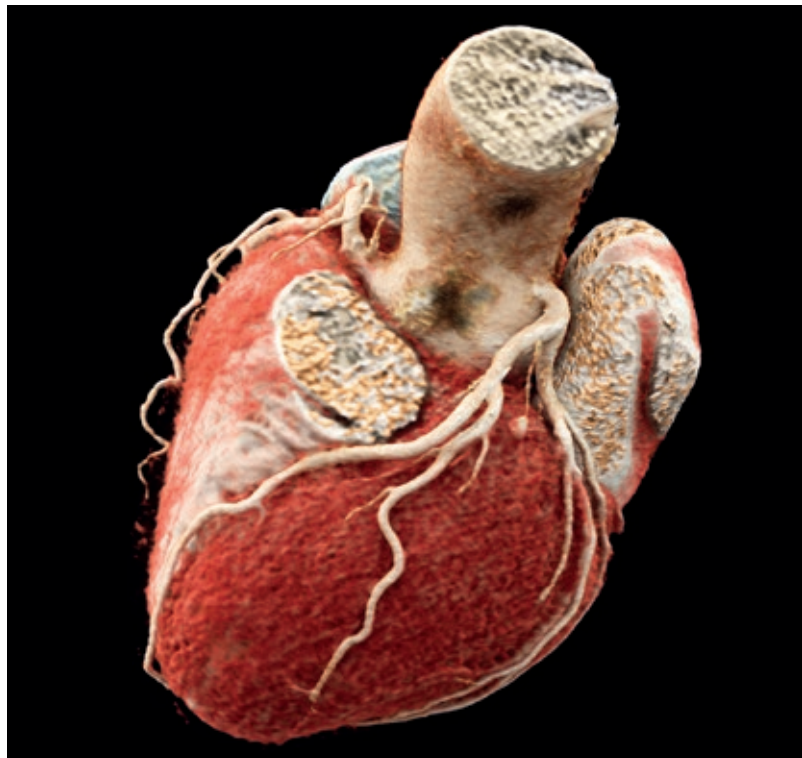
Anmeldung und Terminvergabe:

Telefon: 0911 398 - 5225



Klinikum Nürnberg

Wir sind für Sie da!



Herz-CT Herz-MRT

Institut für Radiologie und Nuklearmedizin
Universitätsinstitut der Paracelsus Medizinischen Privatuniversität

Impressum:

Herausgeber: Klinikum Nürnberg, Prof.-Ernst-Nathan-Str. 1, 90419 Nürnberg | V.i.S.d.P.: Barbara Lay

Gestaltung: Jo Meyer | Fotos: Navartis AG | Auflage: ???, September 2019

www.klinikum-nuernberg.de



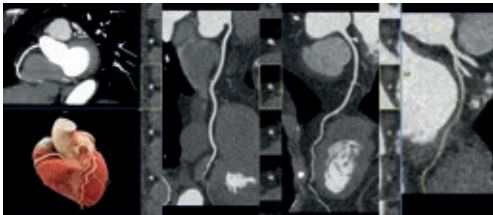
PARACELUS
MEDIZINISCHE PRIVATUNIVERSITÄT



Herz-CT: Wozu?

Die Herz-CT Untersuchung dient der Erkennung von Erkrankungen der Herzkranzgefäße im Rahmen der koronaren Herzkrankheit (KHK), zum Nachweis von angeborenen Anomalien der Herzkranzgefäße sowie zur Vorbereitung von interventionellen Eingriffen.

Durchführung?



Die Herz-CT wird an einem high-end dual-source CT durchgeführt. Damit werden hochauflösende, dreidimensionale

Bilder der Herzkranzgefäße und des gesamten Herzens mit einer extrem niedrigen Strahlenexposition erstellt. Die Untersuchung ist völlig schmerzfrei und nicht-invasiv, sie dauert nur wenige Minuten.

Vorbereitung?

Wir benötigen von Ihnen Ihre bisherigen kardiologischen Untersuchungsergebnisse sowie einen aktuellen Kreatinin-Wert.

Patienten mit Herzschrittmacher und anderen Implantaten können problemlos untersucht werden. Die Untersuchung kann ambulant durchgeführt werden. Sollte bei Ihnen die Herzfrequenz sehr hoch sein, verabreichen wir Ihnen vor der Untersuchung ein Medikament (Beta-Blocker) um diese kurzfristig zu senken. Sie sollten deshalb nach der Untersuchung nicht selbst ein Fahrzeug führen.

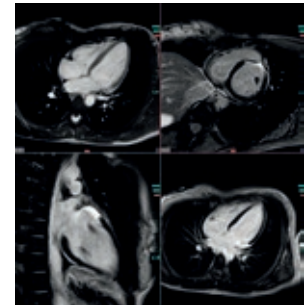


Herz-MRT: Wozu?

Die MRT dient der Erkennung von angeborenen Herzfehlern, Erkrankungen des Herzmuskels (ischämische und nichtischämische Kardiomyopathien, Myokarditis), Herztumoren, Klappenfehlern sowie Erkrankungen der großen Gefäße des Brustraums.

Durchführung?

Wir führen die MRT-Untersuchungen des Herzens an neuesten 1.5T oder 3T-Hochfeldgeräten durch. Für die meisten Untersuchungen wird Kontrastmittel verabreicht, bei sog. „Stressuntersuchungen“ zusätzlich Adenosin oder Dobutamin. Während der Untersuchung erfolgt eine kontinuierliche Überwachung. Die Herz-MRT dauert ca 20 – 40 Minuten.



Vorbereitung?

Wir benötigen von Ihnen Ihre bisherigen kardiologischen Untersuchungsergebnisse sowie einen aktuellen Kreatinin-Wert.

Bei einer „Stressuntersuchung“ müssen Sie Beta-Blocker 24 Stunden vorher absetzen und am Morgen der Untersuchung auf Kaffee, Schwarztee, Schokolade und Nikotin verzichten.

Bei Patienten mit Herzschrittmachern und anderen aktiven Implantaten wie Neurostimulatoren oder CI muss im Vorfeld geklärt werden ob bei ihnen eine Untersuchung im MRT möglich ist.