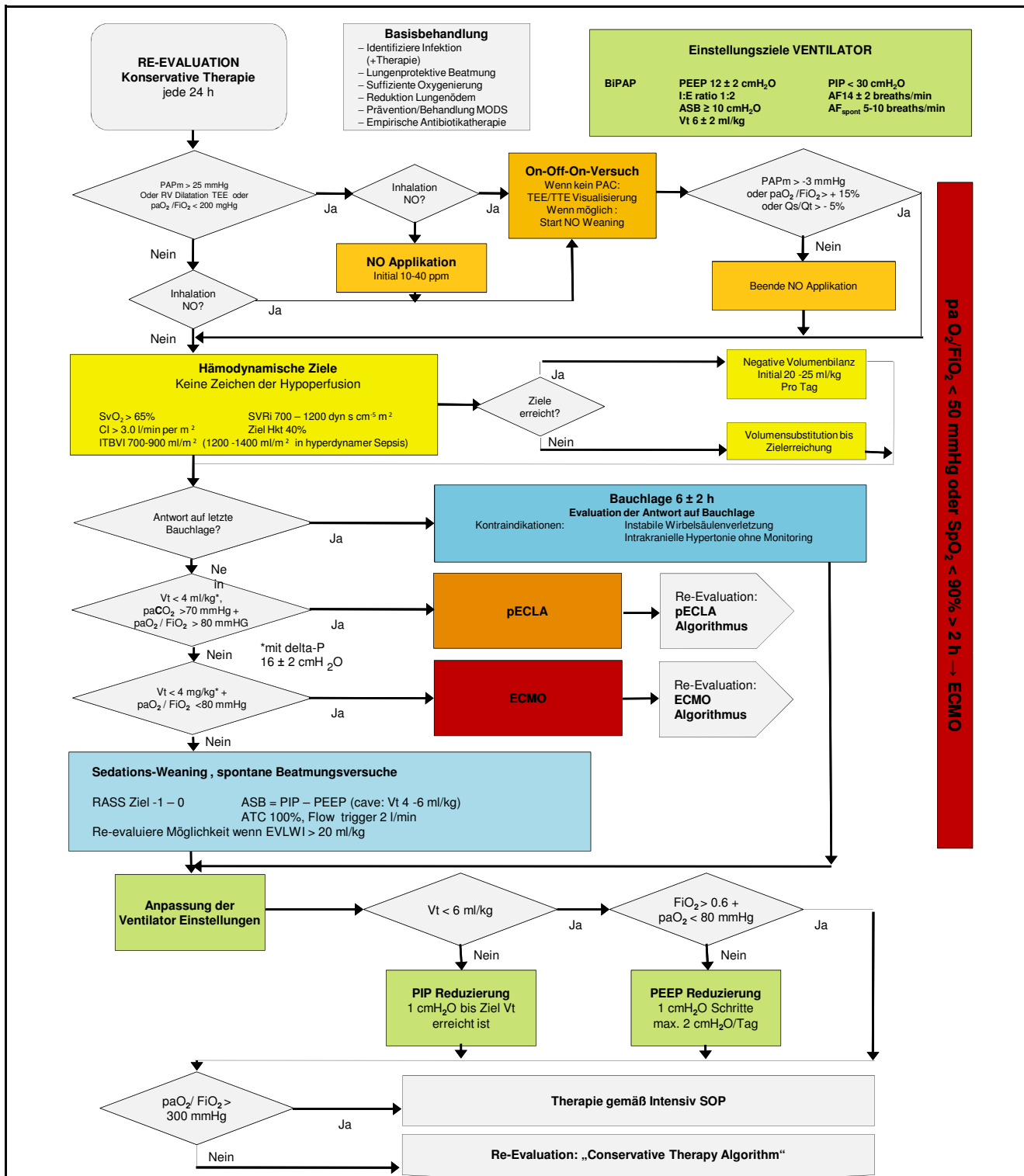


Konservativer Behandlungsalgorithmus „Acute Respiratory Distress Syndrome“



**Abbildung:** Der 'Re-evaluation Conservative Therapy' Algorithmus ist bei Patienten mit "Acute Respiratory Distress Syndrome" anzuwenden, die nicht die Kriterien für einen Extrakorporalen Lungensupport erfüllen (ECLS). Abkürzungen: BiPAP, biphasic positive airway pressure; AF, Atemfrequenz; AF<sub>spont</sub>, spontane Atemfrequenz; PAC, Pulmonalis-Katheter; TTE, transthorakales Echokardiogramm; paCO<sub>2</sub>, arterieller Partialdruck von Kohlendioxid; ASB, assisted spontaneous breathing; ATC, automatische Tubuskompensation; EVLWI, extravaskulärer Lungenwasserindex; RASS, Richmond Agitation and Sedation Score; ICU, intensive care unit

Behandlungsalgorithmus „Acute Respiratory Distress Syndrome“

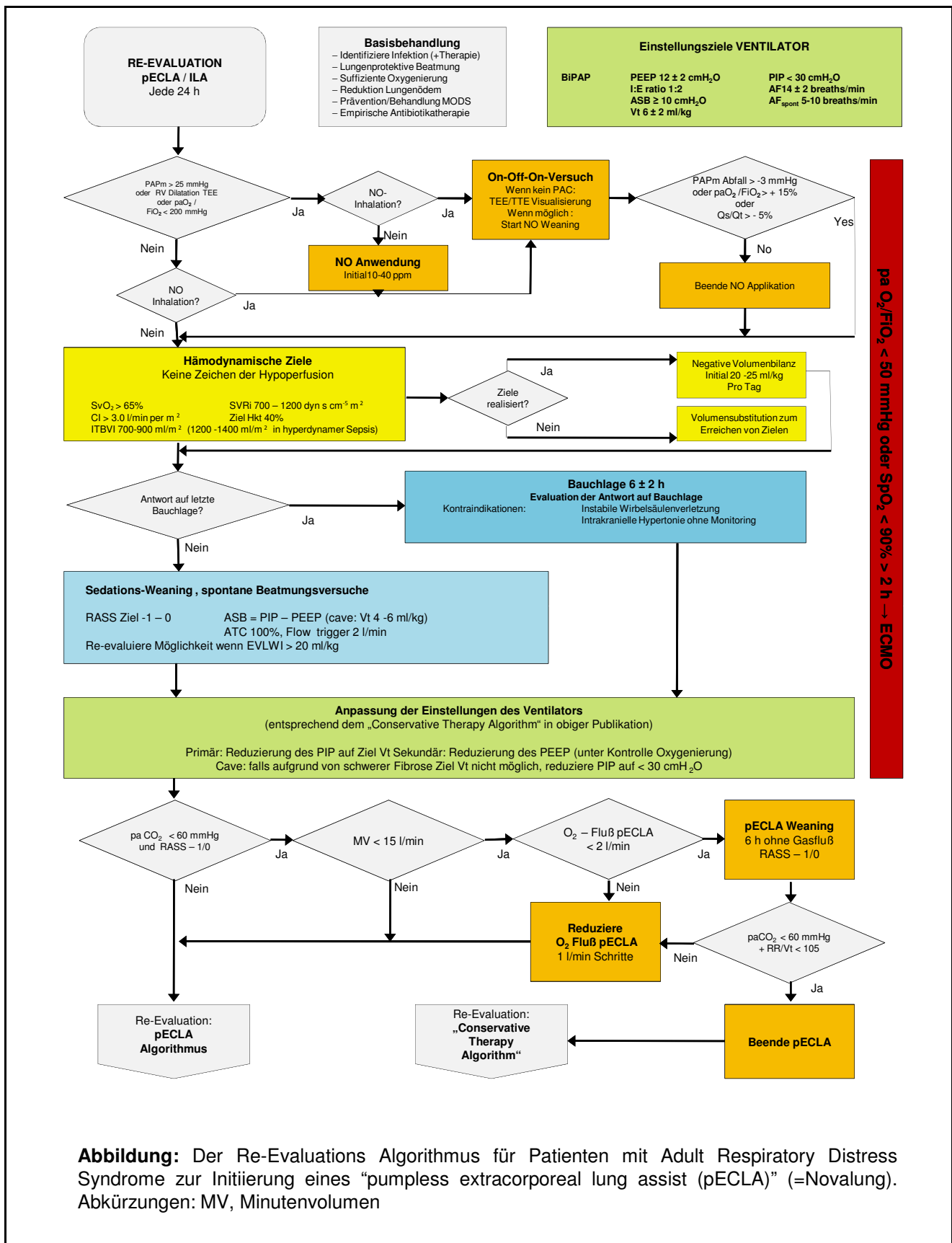


Abbildung: Der Re-Evaluations Algorithmus für Patienten mit Adult Respiratory Distress Syndrome zur Initiierung eines "pumpless extracorporeal lung assist (pECLA)" (=Novalung).  
Abkürzungen: MV, Minutenvolumen