

Ihre Ansprechpartner

Dr. Bernd Langenstein



Facharzt für Innere Medizin, Gastroenterologie, Sportmedizin, Intensiv- und Notfallmedizin, ist im Institut für Sportmedizin verantwortlich für die Leistungsdiagnostik und die sportmedizinische sowie präventive Beratung. Als Sportler ist er in den Bereichen Marathon, Skilanglauf und Skialpin aktiv. Früher Leistungssport Volleyball, Erfahrungen und Aktivitäten in diversen anderen Sportarten (z.B. Triathlon, Fußball, Bergsteigen).

Dr. Helen Heßler



Fachärztin für Chirurgie und Unfallchirurgie, Chefärztin des Ambulanten Rehabilitationszentrums A.R.Z., zuvor als Assistenzärztin in der Klinik für Unfall- und Orthopädische Chirurgie im Klinikum Nürnberg tätig. Jahrelang bei sportlichen Großereignissen in der medizinischen Betreuung tätig.

Matthias Dyker



Diplom Sportwissenschaftler (Univ.), im Institut für Sportmedizin zuständig für Leistungsdiagnostik. Langjährige Erfahrung als Trainer im Bereich Triathlon, Schwimmen, Laufen und im Bereich Group-Fitness, Personaltrainer, Zusatzausbildung Medizinische Trainingstherapie (MTT), BLSV Übungsleiter Breitensport, Herzsportgruppenleiter (DGPR), Übungsleiter für Rehabilitationssport, COPD/Asthma, Rückenschule, Core-Training und Aquafitness. Als Sportler aktiv u.a. im Triathlon, Wintersport und Wassersport aller Art.

Werner Bruns



Dipl. Lauftherapeut (DLZ), Herzsportgruppenleiter und Fachkrankenschwäger für Anästhesie und Intensivmedizin. Im Institut u.a. zuständig für Trainingsberatung und Leistungsdiagnostik. Aktiver Triathlet, Marathon und Ultraläufer (u.a. 3 x Hawaii). Früher Karate und Bergsport. Vereinsvorstand von Team Klinikum Nürnberg e.V.

Conny Naumann & Lisa Forster



Ihre Ansprechpartnerinnen für Terminvereinbarungen, Organisations- und Koordinationsfragen sowie an unseren Infoständen. Beide sind aktive Läuferinnen, Gesundheits- und Krankenpflegerinnen und führen die Leistungsdiagnostik durch.

So erreichen Sie uns

Sie interessieren sich für Ihre Gesundheit?

Sie haben Fragen zu Leistungsdiagnostik, Trainingsplanung und Trainingssteuerung? Wir unterstützen Sie dabei.

Für weitere Informationen und zur Klärung von Fragen sowie für die Vereinbarung eines Termins erreichen Sie das:

Institut für Sportmedizin

Klinikum Nürnberg
Rosenberger Str. 11
D-90471 Nürnberg

Tel.: +49 911/398-5630

Fax: +49 911/398-5629

E-Mail: sportmedizin@klinikum-nuernberg.de

www.klinikum-nuernberg.de/sportmedizin.html



Sportmedizinische Untersuchungs und Beratungsstelle



Zertifizierte Untersuchungsstelle für Laktat - Leistungsdiagnostik

Impressum:

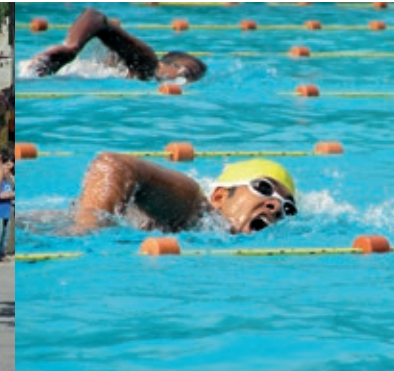
Herausgeber: Klinikum Nürnberg, Prof.-Ernst-Nathan-Str. 1, 90419 Nürnberg

V.i.S.d.P.: Bernd Siegler | Foto: Robert Hackner, Rudi Ott, Harald Sippel | Gestaltung: Jo Meyer

Druck: saxoprint.de | Auflage: 1.000 Juni 2018

Klinikum Nürnberg

Wir sind für Sie da!



Spitzensport Breitensport Prävention

Analyse und Beratung mit sportmedizinischer, sporttherapeutischer und sportwissenschaftlicher Kompetenz

- Leistungsdiagnostik
- Trainingssteuerung
- Sportmedizinische Untersuchung

Institut für Sportmedizin



Gesund und fit durchs Leben

Sie möchten wissen, wo Ihre aktuelle Leistungsgrenze ist? Sie möchten – vielleicht nach längerer Pause – wieder mit sportlicher Aktivität beginnen? Sie verfolgen sportliche Ziele und möchten Ihr Training strukturieren und professionell gestalten?

Dann sind wir der richtige Ansprechpartner. Profitieren Sie vom Knowhow des Instituts für Sportmedizin im Klinikum Nürnberg, um Ihre Gesundheit zu erhalten, zu fördern und Ihre Leistungsfähigkeit zu optimieren.

Im Institut für Sportmedizin im Klinikum Nürnberg erhalten Sie u.a. eine exakte Diagnose Ihrer Fitness und Leistungsfähigkeit, eine Untersuchung Ihrer Tauchtauglichkeit, einen präventivmedizinischen Check, eine intensive Beratung rund um Reisemedizin, Ernährung und Sport sowie sportärztliche Atteste und eine Untersuchung für Atemschutzgeräteträger.

Das Klinikum Nürnberg ist zudem Offizielles Medizinisches Zentrum des Olympiastützpunktes Bayern.

Spitzensport, Breitensport und Prävention mit sportmedizinischer, sporttherapeutischer und sportwissenschaftlicher Kompetenz.

Spitzensport

- **Komplette Leistungsdiagnostik (sportmedizinische Untersuchung)**
- **inklusive Spiroergometrie und Laktatbestimmung (mit Belastungs-EKG, Ruhe-EKG und Lungenfunktionstest)**
- **Trainingsberatung**
- **Wettkampfberatung**

Breitensport

- **Sportanfänger und Wiedereinsteiger**
- **Gesundheitssport**
- **Sport bei Vorerkrankung**

Prävention

- **Sportmedizinische Untersuchung und Beratung**
- **Untersuchung, EKG, Lungenfunktionstest, Labor, spezieller Ultraschall**
- **Sportspezifische Ernährungsberatung**
- **Sportspezifische reisemedizinische Beratung**
- **Arbeitsmedizinische Untersuchung (G 26)**
- **Tauchtauglichkeitsuntersuchung**
- **Atteste**
- **Kompletter präventivmedizinischer Check**
- **Spezielle Programme für betriebliches Gesundheitsmanagement**

Einige Krankenkassen unterstützen diese Untersuchungen.