

Базовое медицинское обследование „Basis Check“

За пять часов невозможно выздороветь – но остаться здоровым.

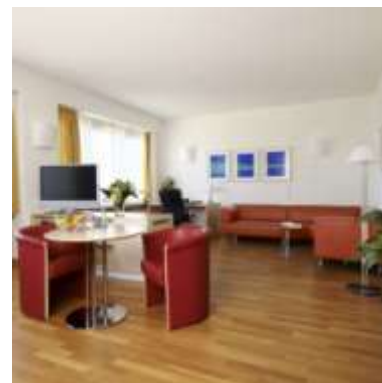
Обследование „Basis Check“ – это ряд профилактических исследований, в рамках которых проверяются все важные функции организма и его органов. Оно проводится за один день в целях выявления имеющихся патологий или предупреждения их возникновения. „Basis Check“ включает в себя широкий перечень диагностических процедур, дополняется и корректируется с учетом возрастного критерия, медицинкой истории и индивидуальных пожеланий клиента. По окончании обследований выдаются сопутствующие рекомендации по уходу за здоровьем.



В клинике Нюрнберг было создано частное отделение „Медицина Плюс“, которое отличается особенно благоприятной обстановкой и повышенным комфортом. Вы будете находиться в отделении „Медицина Плюс“ и ходить на отдельные исследования в разные корпуса больницы, не покидая при этом здания.

Также Вам будет предоставлен профессиональный переводчик, который превосходно владеет медицинскими терминами и прекрасно ориентируется в стенах клиники Нюрнберг, в состав которой входят 42 отделения, институтов и специализированных центров.

Кроме того, переводчик поможет Вам сориентироваться в Нюрнберге, составить туристическую программу и т.д.



Обследование „Basis Check“ можно совместить как и с деловой так и с туристической поездкой в Германию и, в частности, в Нюрнберг – город с великой историей и обилием достопримечательностей.

В клинике Нюрнберг более 6 000 человек работают для того, чтобы пациенты получили всё необходимое для выздоровления. Ежегодно в клинике более 100 000 пациентов проходят стационарное лечение, и еще около 90 000 получают квалифицированную амбулаторную помощь. Ежедневно здесь проходят лечение до 3 000 человек со всего мира.

Программа „Basis Check“

1. Разговор с врачом-терапевтом с дальнейшим уточнением анамнеза:

- *Время возникновения симптомов, течение болезни, текущее самочувствие, сопутствующие заболевания, (формирование доп. программы обследования)*

2. Физический осмотр

- *Прослушивание стетоскопом (аускультация), пальпация разных участков тела, осмотр кожного покрова, измерение основных физиологических параметров (артериального давления, температуры, роста, веса)*

3. Развернутый анализ крови

- *Клинический / общий анализ крови*
- *Уровень сахара в крови + гликированный гемоглобин*
- *Липиды крови: холестерин общий; холестерин ЛПНП и ЛПВП, триглицериды*
- *Показатели активности печени, желчного пузыря, поджелудочной железы: ГГТ (гамма-глутамилтранспептидаза), АсАТ (аспартатаминотрансфераза), АлАТ (аланинаминотрансфераза), ЛДГ (лактат дегидрогеназа), холинэстераза, билирубин*
- *Почечный комплекс: креатинин, мочевины, мочевая кислота, СКФ (скорость клубочковой фильтрации)*
- *Показатели щитовидной железы: тиреостимулирующий гормон (ТТГ), Т3, Т4*
- *Электролиты / показатели обмена веществ: калий, натрий, кальций, магний, железо, хлорид, щелочная фосфатаза*
- *Показатели поджелудочной железы и белкового обмена: липаза, общий белок*
- *Показатели свёртываемости крови: АЧТВ (Quick), РТТ*
 - ➔ *У мужчин: онкомаркер „простатоспецифический антиген“ (ПСА)*

4. Лабораторные анализы мочи

- *Уровень pH, лейкоциты, белок, глюкоза, кетоновые тела, гемоглобин, удельный вес, эритроциты, бактерии*

5. Исследование абдоминальных органов (брюшная полость)

- *УЗИ: печень, желчный пузырь, поджелудочная железа, селезёнка, почки, брюшная артерия*

6. Исследование щитовидной железы

- *УЗИ*

7. Исследование сосудов

- *УЗИ сонных артерий включая цветной доплер*

8. Исследование сердца

- *ЭКГ в состоянии покоя, ЭКГ с нагрузкой (велоэргометрия),*
УЗИ сердца включая цветной доплер

9. Исследование легких

- *Спирометрия (функция легких)*

10. Заключительный разговор с врачом и обсуждение результатов обследований

Программа „Basis Check“ длится 1 день. При необходимости могут быть добавлены дополнительные исследования.

Расписание „Basis Check“

08:00 Обследование легких

- Спирометрия (функция легких)

08:20 Сбор крови и мочи

08:30 Разговор с врачом-терапевтом, анамнез, физический осмотр

09:00 Ультразвуковые исследования (УЗИ и УЗДГ)

- Органы брюшной полости, щитовидная железа, сонные артерии, сердце

11:00 Исследование сердца

- ЭКГ в состоянии покоя, ЭКГ с нагрузкой (велоэргометрия)

12:30 Заключительная беседа

Вполне может быть, что помимо „Basis Check“, который планировалось пройти изначально, доктор порекомендует пройти и другие обследования, если в этом возникнет необходимость. При определенных жалобах или желании пациента также есть возможность заранее добавить желаемые исследования.

Специалисты „Klinikum Nürnberg“ выработали специальные программы „Basis Check plus“. „Basis Check plus“ – это стандартный „Basis Check“ с дополнительными исследованиями.

Basis Check plus:

- „для курильщиков“
 - ✓ компьютерная томография (КТ) легких
- „профилактика желудочно-кишечных заболеваний“
 - ✓ Онкомаркеры желудочно-кишечного тракта (CEA и CA 19-9)
 - ✓ Колоноскопия* – эндоскопическое исследование / осмотр толстой и прямой кишки
 - ✓ гастроскопия* (ЭГДС) – эндоскопическое исследование / осмотр пищевода, полости желудка и двенадцатиперстной кишки
- „Гинекология“
 - ✓ маммография
 - ✓ маммонография
 - ✓ консультация у гинеколога
- „сердечно-сосудистая система“
 - ✓ холтеровское суточное мониторирование ЭКГ и АД (артериальное давление)

Кроме того можно дополнительно записаться на консультацию к различным специалистам:

- Офтальмолог*
- Пульмонолог (специалист по легким)
- Уролог
- Гинеколог
- ЛОР
- Дерматолог
- и др.

* Данные процедуры требуют особенной подготовки.

Более подробную информацию Вы получите при регистрации на месте или в ходе Вашего запроса.