

Das Schilddrüsenzentrum erspart Ihnen lange Wege, verschiedene Arzttermine und häufig wechselnde Ansprechpartner

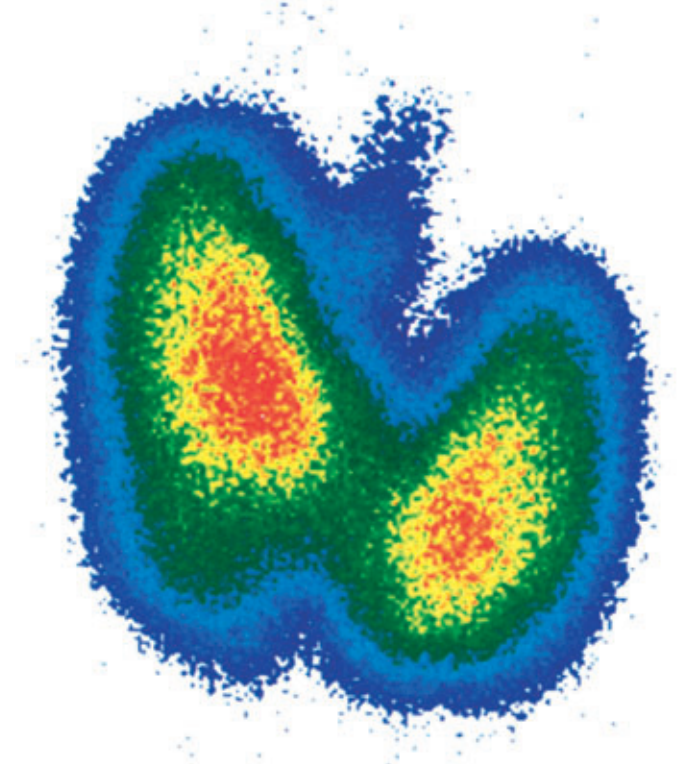
## Neugierig geworden?

Dann besuchen Sie uns auf unserer Website unter [www.schilddruesenzentrum-franken.de](http://www.schilddruesenzentrum-franken.de)

oder vereinbaren Sie telefonisch einen Termin für die Schilddrüsenprechstunde unter Tel: (0911) 398 -7660 oder (0911) 48095925

## So erreichen Sie uns:

Schilddrüsenzentrum im Klinikum Nürnberg  
Prof.-Ernst-Nathan-Str. 1  
90419 Nürnberg  
Telefon: (0911) 398 -7660  
Fax: (0911) 398 -7661  
Internet: [www.schilddruesenzentrum-franken.de](http://www.schilddruesenzentrum-franken.de)



**Schilddrüsenzentrum –  
kurze Wege bei Diagnostik,  
Therapie und Nachsorge**

### Impressum:

Herausgeber: Klinikum Nürnberg,  
Prof.-Ernst Nathan-Str. 1, 90419 Nürnberg  
Verantwortlich: Peter Petrich  
Gestaltung: Jo Meyer  
Druck: Rumpel, Lamprechtstr. 6-8, 90478 Nürnberg  
Auflage: 2.000, September 2008

## Kleines Organ mit großer Wirkung

Schilddrüsenerkrankungen gehören zu den häufigsten Krankheiten in Deutschland. Nach der bundesweit angelegten Papillon-Studie hat jeder dritte Erwachsene eine Schilddrüsenerkrankung, von der er nichts ahnt, jeder vierte Erwachsene hat einen Schilddrüsenknoten. 120.000 Patienten werden jährlich an der Schilddrüse operiert, weitere 60.000 unterziehen sich einer Radiojodtherapie.

Da die in der Schilddrüse produzierten Hormone auf viele Organe des Körpers wirken, können Funktionsstörungen der Schilddrüse verschiedenste Krankheitssymptome hervorrufen und so Ihre Lebensqualität beeinträchtigen. Neben allgemeinen Befindlichkeitsstörungen wie Abgeschlagenheit, Schlafstörungen, Veränderung von Haut und Haaren, Muskel- und Gelenkschmerzen oder einer Veränderung des Körpergewichts können auch schwerwiegendere Symptome auf einer Erkrankung der Schilddrüse basieren. Dazu gehören Herzrhythmusstörungen, Luftnot, Ausbleiben der Regelblutung oder auch Unfruchtbarkeit.

Es kann eine Über- oder Unterfunktion der Schilddrüse vorliegen, aber auch eine krankhafte Vergrößerung der Schilddrüse mit oder ohne Knotenbildung.

Um die unterschiedlichsten Schilddrüsenerkrankungen richtig zu erkennen und zu behandeln, verzahnt das neue Schilddrüsenzentrum im Klinikum Nürnberg den ambulanten mit dem klinischen Bereich.



Das Team des Schilddrüsenzentrums: (v.l.n.r.) Dr. Johann Kauntz (Chefarzt der Klinik für Nuklearmedizin), Dr. Heike Karl (Endokrinologin), Dr. Ulrich Linne-  
mann (Leiter des Bereichs endokrine Chirurgie), Dr. Gertraud Kampehl (Endo-  
krinologin), Dr. Wolfgang Barth und Dr. Anton Bohmann (MVZ Nuklearmedizin)

## Ein Zentrum – viele kompetente Partner

Das Schilddrüsenzentrum im Klinikum Nürnberg verbindet den ambulanten und den klinischen Bereich mit erfahrenen und kompetenten Partnern, um Ihnen kurze Wege zu schaffen und Wartezeiten zu ersparen:

### **Dr. Kampehl und Dr. Karl**

Die beiden niedergelassenen Endokrinologinnen führen mit Hilfe von Labor und Ultraschall die Diagnostik und die Behandlung der verschiedenen Schilddrüsenerkrankungen durch.

### **Nuklearmedizin**

Im Medizinischen Versorgungszentrum Nuklearmedizin können wir Ihnen eine notwendige Szintigraphie der Schilddrüse oder Nebenschilddrüse anbieten. In dringenden Fällen oder bei auffälligen Tastbefunden erfolgt dies noch am Untersuchungstag.

Eine eventuell erforderliche Radiojodtherapie erhalten Sie in der Klinik für Nuklearmedizin im Klinikum Nord. Sie bekommen dort rasch einen stationären Aufnahmetermin.

### **Endokrine Chirurgie**

Wenn Sie sich einer Schilddrüsenoperation unterziehen müssen, erhalten Sie noch am Untersuchungstag ein Aufklärungsgespräch durch einen in der Schilddrüsenchirurgie erfahrenen allgemeinchirurgischen Kollegen. Wenn gewünscht, können Sie auch sofort einen OP-Termin vereinbaren. Der Eingriff selbst findet auf jeden Fall innerhalb von nur vier Wochen statt.

Mit dieser engen Kooperation ist das Schilddrüsenzentrum im Klinikum Nürnberg in der Lage, neben umfassenden diagnostischen Möglichkeiten auch alle Möglichkeiten der Therapie und Nachsorge anbieten zu können. Viele Untersuchungen finden am selben Tag statt, Doppeluntersuchungen werden vermieden und Kontrolluntersuchungen vereinfacht.